

屋根裏、地下平面・詳細写真



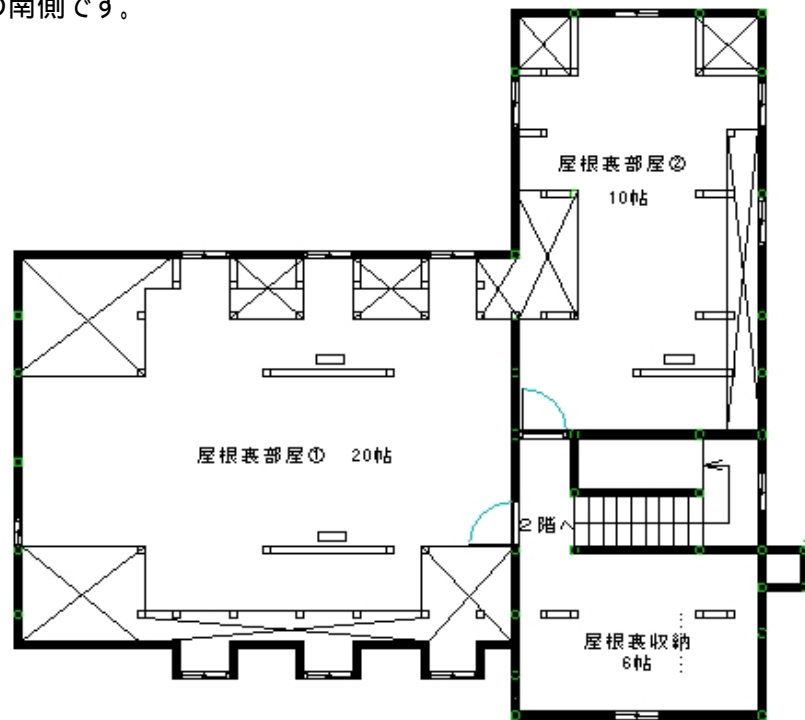
屋根裏部屋 の南側です。



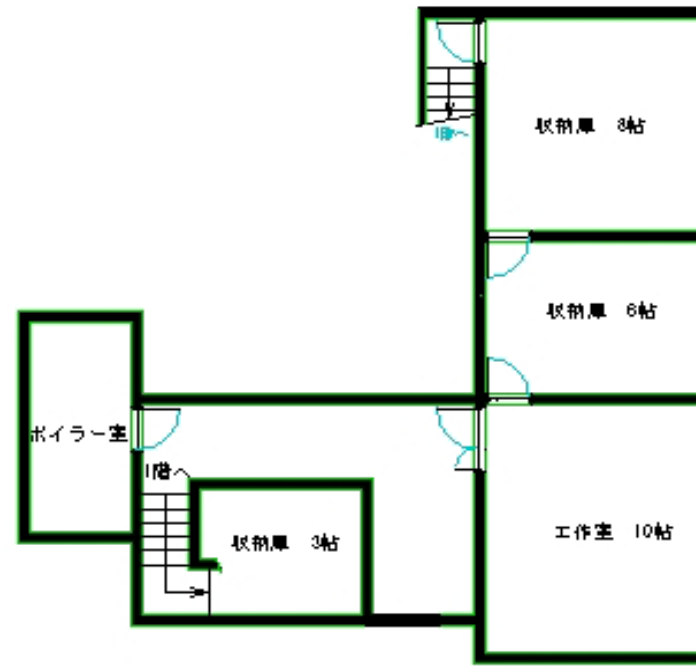
屋根裏収納です



玄関から地下室の入り口です。



屋根裏平面図



地下室



地下の収納室です。



屋根裏部屋 20帖の広さがあります。



屋根裏部屋 10帖の広さがあります。



地下の工作室です。



地下の収納室です。